

Office gratuit 2016

➔ Offre entièrement gratuite ; Attention ne pas prendre celle à 11€

1. Première installation

Aller sur le site

<https://products.office.com/fr-fr/student/office-in-education>

Office gratuit pour tous !

Rentrez l'adresse e-mail de votre établissement ci-dessous et vérifiez si vous pouvez installer gratuitement Office sur 15 appareils de votre choix, profitez-en !

Tout ce dont vous avez besoin pour commencer, c'est d'une adresse de messagerie scolaire valide.

Entrez votre adresse de messagerie scolaire

Prise en main

Responsables d'établissements d'enseignement et professionnels de l'informatique, inscrivez votre établissement ➔

- Mettre son mail académique (1) ou savoirsnumeriques5962 (2)
- Récupérer le lien envoyé sur sa boîte mail voir procédure (1) ou (2)
- Se créer un compte Microsoft ; **attention mettre un mdp différent (plus de sécurité) de celui de votre boîte mail et le mémoriser pour d'autres installations**
- Télécharger office 2016 et installer
- Attention les programmes (word, excel, ...) apparaissent séparément

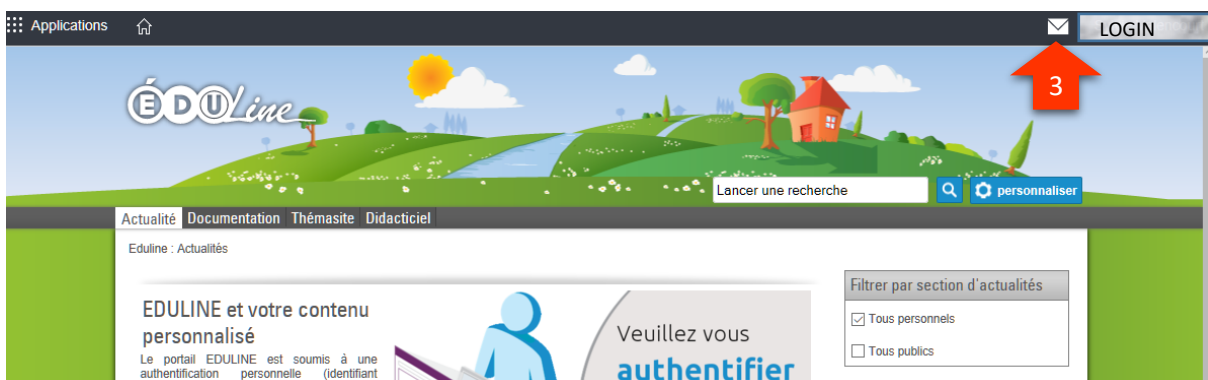
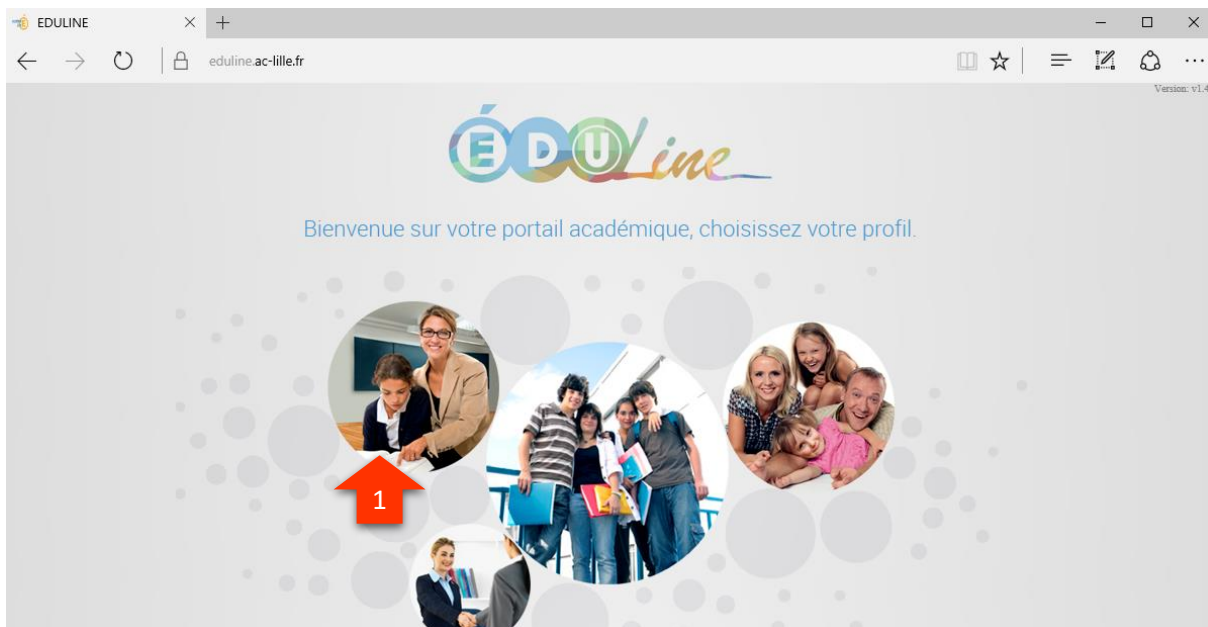
2. Installations suivantes :

<http://connexion365.fr/>

- cliquer sur le logo, remettre son mail et **mdp Microsoft**
- Installer office 2016

(1) Mail académique : prenom.nom@ac-lille.fr

- Boite mail académique : se rendre sur le portail Eduline : <https://eduline.ac-lille.fr>
- Se connecter 1 et 2 avec les identifiants académiques (ceux utilisés aussi pour l'ENT)
- Consulter ses mails en 3



(2) Mail savoirsnumeriques5962 : prenom.nom@savoirsnumeriques5962.fr

Recherche... **LOGIN** Mes sites

LP SONIA DELAUNAY

Mon établissement Mon espace Mes services Pédagogie Pronote Esidoc Ressources Folios Onisep Elèves & Parents

Autres services

Vous êtes ici : Préférences utilisateur > Mes informations

Préférences utilisateur

- Mes informations
- Mes préférences
- Mes rubriques
- Mon accès mobile

Informations

Civilité

Nom

Prénom

Je souhaite que les informations ci-dessous me concernant soient sur liste rouge
Si vous activez la liste rouge, ces informations ne seront visibles que par des personnes explicitement autorisées.

Coordonnées

Ces informations sont sur liste rouge

Adresse

Code Postal

Ville

Messagerie électronique

Ces informations sont sur liste rouge

Adresse électronique

Notifications ENT envoyées à

Les notifications sur votre adresse électronique sont activées.
Vous pouvez modifier ce paramètre dans [Mes préférences](#).

- 1 - Retrouver son mail, aller dans préférences utilisateurs
- 2 - Copier son mail
- 3 – Messagerie : Consulter ses mails