

LA NOTION DE COMPETENCE EN EPS

DÉFINITION TRAITEMENT
DIDACTIQUE

Thierry TRIBALAT IA IPR EPS

LA NOTION DE COMPETENCE

- ▣ Une compétence n'est rien d'autre que de pouvoir résoudre efficacement un ou plusieurs problèmes dans une situation complexe en mobilisant des ressources apprises ou recherchées (savoirs, techniques, méthodes, attitudes...). (De Ketel 2001, Jonnaert, 2002, Perrenoud 1997, Rey 2003, De Vecchy 2009...). Elle est socialement reconnue.
- ▣ L'activité de mobilisation nécessite de sélectionner, organiser, hiérarchiser ces ressources en lien avec la représentation que le sujet a de la situation et de l'intention qu'il a de la résoudre.

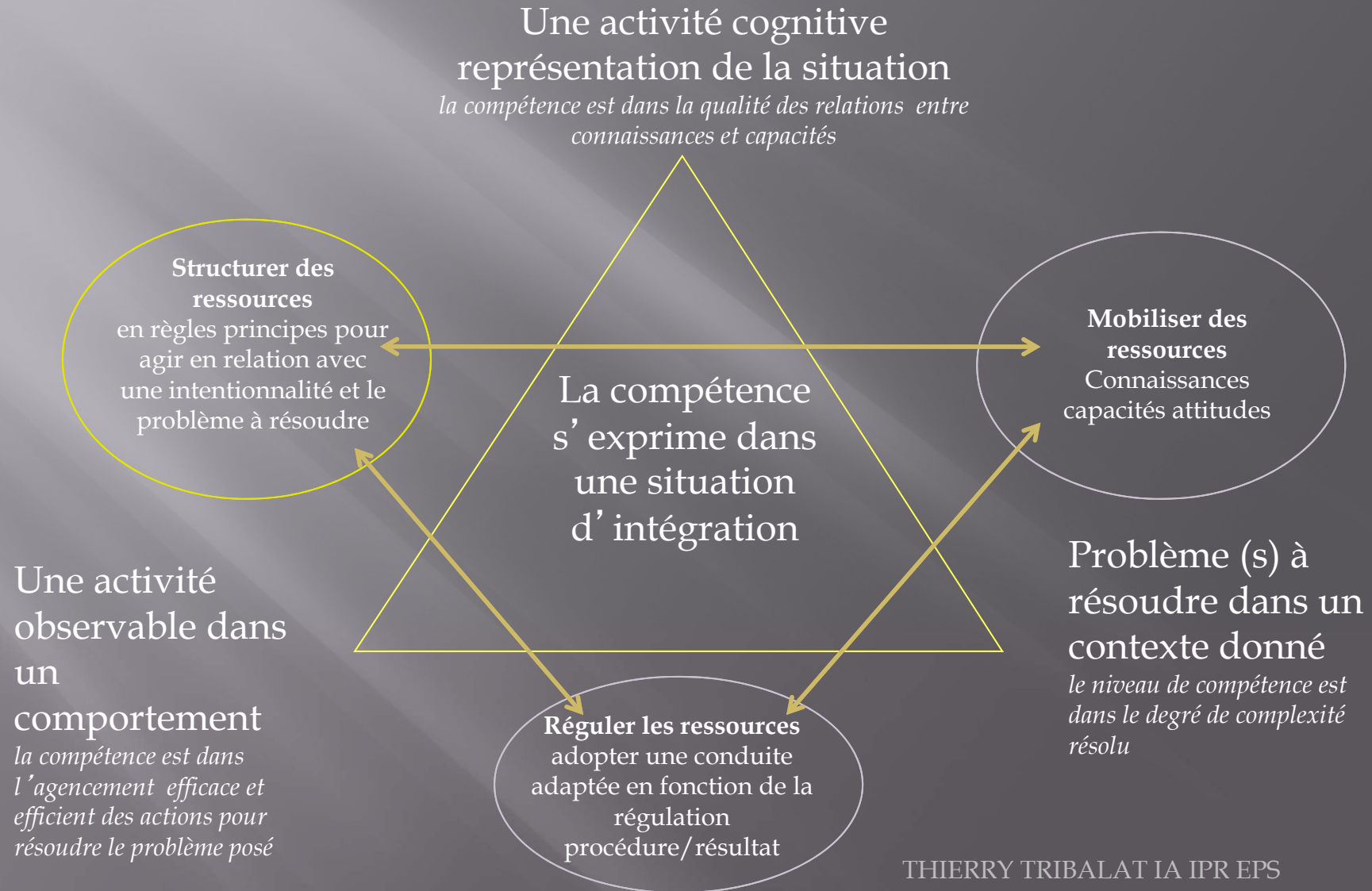
NOTION DE COMPETENCE

- ▣ C' est une activité de problématisation.
- ▣ C' est un pouvoir sur le monde et une conscience de ce pouvoir (De Vecchy 2009)
- ▣ On apprend pas une compétence à quelqu' un puisque l' on ne peut apprendre à sa place!
- ▣ Ce n' est pas seulement comprendre c' est aussi faire du sens et comprendre ce que l' on ne comprenait pas (statut de l' erreur).

NOTION DE COMPETENCE

- ▣ Son développement s'inscrit donc nécessairement dans une perspective :
- ▣ **CONSTRUCTIVISTE** activité du sujet sur les propriétés de son propre fonctionnement corporel
- ▣ **INTERACTIONNISTE** les connaissances, capacités attitudes et donc représentations du sujet sont mises en interaction avec l'objet à étudier
- ▣ **SOCIALE** en contexte scolaire le conflit des savoirs et leur codification sont propres au contexte scolaire

Revenir sur la notion de compétence



LA NOTION DE COMPETENCE

▣ LES RESSOURCES SONT DE DEUX ORDRES:

▣ Ressources externes : ce qui peut être mobilisé en dehors de la personne, un outil, un texte (fiche), objet, une personne (aide, parade) une procédure (règlement, algorithme)

Ressources internes: elles appartiennent en propre au sujet et guident son action (savoirs et savoir faire moteurs, affectifs cognitifs sociaux...)

NOTION DE COMPETENCE

- ▣ RETOUR SUR TROIS NOTIONS CLES DES NOUVEAUX PROGRAMMES
 - ▣ CAPACITES
 - ▣ CONNAISSANCES
 - ▣ ATTITUDES

CAPACITE:

- structure cognitive, motrice, stabilisée; organisation invariante pour une classe de situations.

-Elle est transversale et se mobilise dans les situations appartenant à une classe donnée. *exemple être capable de multiplier et de mobiliser les propriétés de la multiplication est invariant et indépendant du contexte et de la situation pour les utiliser.*

-La capacité ne trouve sa pleine signification que lorsqu'elle est mobilisée pour la mise en œuvre d'une compétence. *Exemple: La règle de concordance des temps ne peut être dissociée d'un projet rédactionnel.*

-La capacité est constitutive de la compétence qui convoque une plusieurs capacités, les coordonne entre elles, les régule pour traiter le situation

UNE CAPACITE POUR ÊTRE REINVESTISSABLE A BESOIN D'ÊTRE
ENTRAÎNER (comme un muscle) réutiliser ce qui a été travaillé, le
décontextualisé/recontextualisé varier les champs d'application pour
affiner, mobiliser....définir LES CRITERS DE REUSSITE

CONNAISSANCES

Définitions variées qui se confondent parfois avec savoir, notion, thèmes...

J.F Le ny (psychologue) « croyance vraie, justifiée ou représentation adéquate justifiée ».

Ph.Jonnaert (sciences de l' éducation) « éléments constitutifs du patrimoine cognitif du sujet donc construites, personnelles, évolutives situées... (ce qui est différent) d' un savoir qui est socialement et culturellement validé »Le

(Le socle mélange les deux!)

On différenciera les connaissances
Sur les objets et leurs propriétés (concept)
Les événements et les situations (schéma)
Sur les actions (procédures)

On différencie en général les connaissances déclaratives « Paris est la capitale de la France » et les connaissances procédurales « connaître les règles d' un plan de dissertation »

ATTITUDES

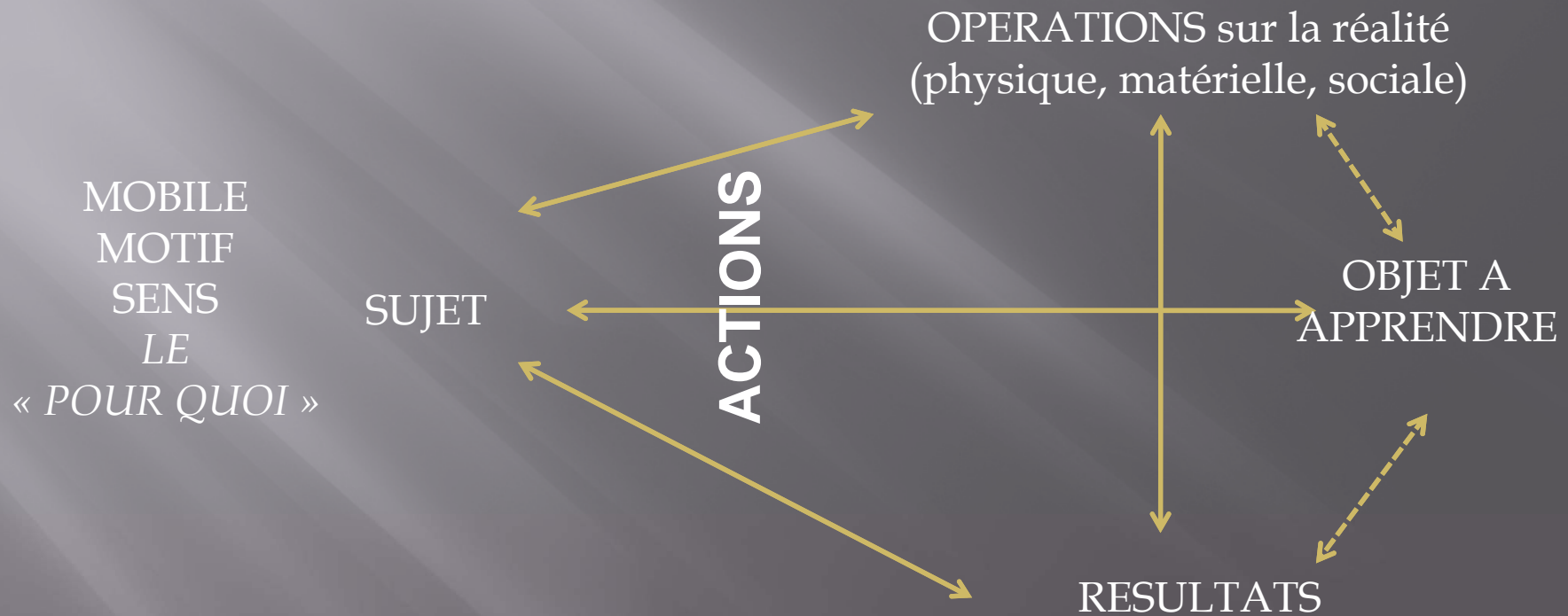
« Etat interne à l'individu, résultant de la combinaison de perceptions, de représentations, d'émotions, d'expériences et de l'analyse de leurs résultats ainsi que de leurs conséquences.

Cela rend plus ou moins probable un comportement déterminé dans une situation donnée » dictionnaire des concepts clés en pédagogie. ESF

G.Allport 1935 « Etat mental de préparation à l'action, organisé à travers l'expérience, exerçant une influence directive et dynamique sur le comportement »

LA NOTION DE COMPETENCE

ECLAIRCIR LA NOTION D'ACTIVITE DU SUJET



Notion de compétence

- ▣ Il ne faut pas confondre avec l'activité de la classe (participation orale, physique, mise en mouvement...). L'activité fonctionnelle, « orientée vers l'extériorisation d'un acquis ».
- ▣ C' est une pensée en action qui agit sur un objet mais..
- ▣ C' est surtout action en pensée (anticipation, planification, recul reflexif...)

MOBILISER ,
MAITRISER, DES
RESSOURCES

CONCEVOIR DES
DISPOSITIFS
PROVOQUANT UNE
ACTIVITE
D'INTÉGRATION

ADOPTER UNE
PLANIFICATION
CONDITIONNELLE

SUSCITER UNE
ACTIVITE
D'INTEGRATION

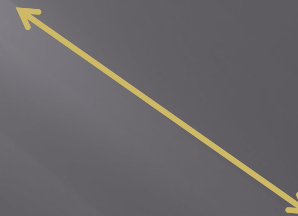
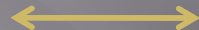
TRAVAILLER
PAR
COMPETENCES

PILOTER PAR
PLANNING
BILAN

TRAVAILLER A
PARTIR DE
PROBLEMES

S' APPUYER SUR
DES PRATIQUES
SOCIALES
SIGNIFIANTES

CHANGER LA
NATURE DU
CONTRAT
DIDACTIQUE



CONCEVOIR DES DISPOSITIFS

ensemble des conditions et situations mises en place pour favoriser des apprentissages ciblés autour d'un objet, d'un thème d'enseignement.

ACTIVITE

correspond à la signification, au sens que le sujet confère au dispositif, la représentation qu'il s'en fait, aux procédures qu'il met en œuvre...

Elle se déploie dans des



EXERCICES

*Situation connue,
application de
méthode, reproduction
Consolidation d'une
ressource, d'un
savoir....*

TACHES

*Analyse à priori
mobilisation et
recherche d'adaptation
par la mise en leu
d'opérations connues
Mobilisation d'une ou
de ressources*

PROBLEMES

*Situation inédite,
processus à
découvrir
Acquisition ou
structuration
nouvelle de
ressources*

ACTIVITE DE
STRUCTURATION
Fonction d'intériorisation

TACHES,
Appropriation d'une
procédure, mobilisation,
renforcement

SRP
Situation didactique de
résolution,
réorganisation de
ressources

MOBILISATION
PONCTUELLE
D'UNE OU DE
RESSOURCES

MOBILISATION
CONJOINTE DE
RESSOURCES
DIFFÉRENTES

EXERCICES,
entraînement par
répétition,
stabilisation

FPS extériorisation des
acquis dans une forme
de pratique sociale
complexe faire des liens

**HORS
CONTEXTE**

ACTIVITE FONCTIONNELLE
Fonction pratique

**EN
CONTEXTE**

DEVELOPPER DES COMPETENCES PAR 4 moyens :

1 ACQUISITION DE RESSOURCES NOUVELLES

(lever des obstacle, faire des ruptures comme différencier des actions ou réaliser des actions nouvelles par:

- déplacement de la valorisation de certaines actions
- construction de postures nouvelles, de prises d'information, d'anticipation pour éviter des déséquilibres ou des rapports de force dans des actions à venir.
- différenciation des rôles segmentaires, de la relation action/but/moyen

DEVELOPPER DES COMPETENCES PAR 4 moyens :

2 PAR EFFICACITER ACCRUE DE RESSOURCES ACQUISES. *Affiner, préserver des conduites, accroître les intensités, l'adaptabilité, susciter le réinvestissement.*

- Préserver la continuité des actions à des vitesses variées, dans des espaces variées. Dans une modification du rapport de force.
- Dans des situations à plus ou moins forte densité informationnelle
- Différenciation accrue des postures pour permettre un déroulement efficace des actions

DEVELOPPER DES COMPETENCES PAR 4 moyens :

3 PAR EFFICIENCE ACCRUE DES RESSOURCES ACQUISES *lisser, mémoriser, réduire les coûts*

Chrono réglage d'actions dans des situations standardisées
(paramétrisation du mouvement).

Par modulation tonique des enchaînements d'action.

En jouant sur les séries et les répétitions pour réduire le coût
énergétique et informationnel des coordinations d'action.

Stabiliser des enchaînement à des vitesses critiques, dans des espaces
redéfinis, dans des rapports de force limités.

DEVELOPPER DES COMPETENCES PAR 4 moyens :

4 PAR SOLLICITATION D'UNE LOGIQUE D'INTÉGRATION DANS UNE SITUATION COMPLEXE.

Par la mise à l'étude d'un objet précis et circonscrit

Faire naître un questionnement sur le problème et les ressources à mobiliser

Susciter l'utilisation conjointe de ressources variées (motrices, sociales, matérielles...)

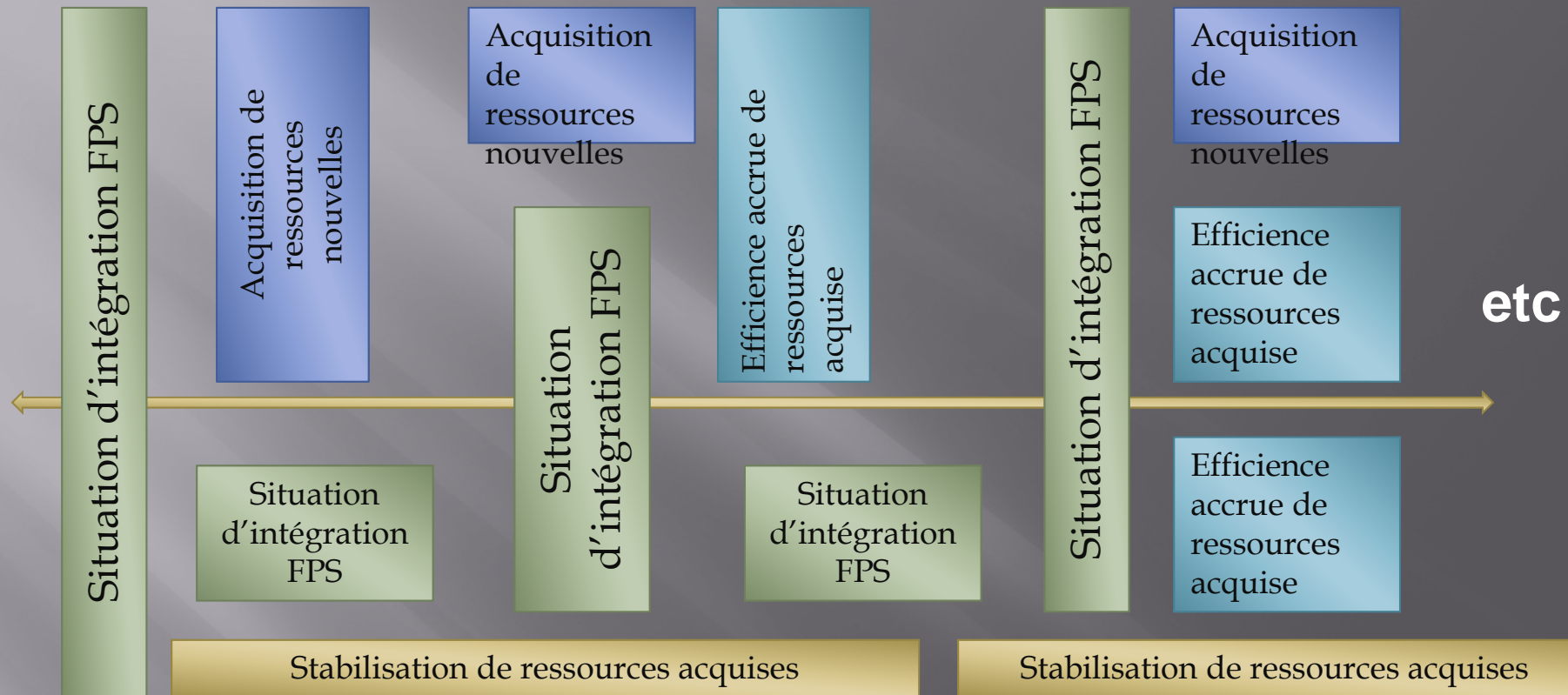
Mettre en place une expérimentation, investigation (séries, recueil d'informations...)

Susciter une activité réflexive, une analyse critique du vécu; mettre en relation but/procédures/résultats

Extraire des règles des principes ré-investissables.

DISPOSITIFS

Explorer analyser apprendre comprendre synthétiser répéter réinvestir.....



DEVELOPPEMENT DE LA COMPETENCE DANS LE CYCLE